

**GETWELL ELECTRONIC (HUIZHOU)CO.,LTD**

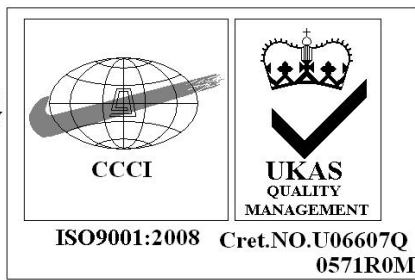
**格 维 电 子 ( 惠 州 ) 有 限 公 司**

CUSTOMER 客户编码	A1209	CUST.P/N 客户料号	
PART NO. 格维料号	AL0514-222K	MODEL NO. 机 型	
REVISION NO. 发行版本	V0.1 首次发行	DATE 日 期	2016-11-23
SAMPLE No. 样品编号	A002	PAGE 页 码	共 6 页第 0 页

<b>CUSTOMER APPROVE</b>		

**<INDEX>**

<b>1.REVISION RECORD (变更履历表)</b>	<b>----- P1</b>
<b>2.SHAPE&amp;DIMENSION (外观图形尺寸)</b>	<b>-----P2</b>
<b>3.ELECTRICAL SCHEMATICS (电路原理图)</b>	<b>-----P2</b>
<b>4.PART No (料号含义)</b>	<b>-----P3</b>
<b>5.DELIVERY FORM (包装形式)</b>	<b>-----P3</b>
<b>6.ELECTRICAL SCHEMATICS&amp;TEST INSTRUMENTS (电气性能参数)</b>	<b>---P4</b>
<b>7.MATERIAL LIST (材料清单)</b>	<b>-----P4</b>
<b>8.TEST DATA FOR PREPRODUCTION SAMPLES (性能试验结果报告)</b>	<b>----P5</b>



MADE	CHECKED	APPROVED

<p><b>温馨提示:</b></p> <p>为了保障双方的合法权益, 请注意保存好样品及承认书, 并将承认书所有内容盖上贵司确认印章, 回传或将正本寄回格维。如无回传或寄回承认书, 请恕格维拒绝安排生产。</p>	<p>地址: 广东省博罗县罗阳镇义和西区                  邮编: 516100                  ADD: Yihe West Industrial Area,luoyang Town                  Huizhou City,Guangdong                  Postcode: 516100                  电话: 0752-6311688 6311689                  传真: 0752-6318199                  TELL: 0752-6311688 6311689                  FAX: 0752-6318199  <a href="http://www.getwell.gd.cn">Http://www.getwell.gd.cn</a>                  E-mail: gw@getwell.gd.cn</p>
---	---

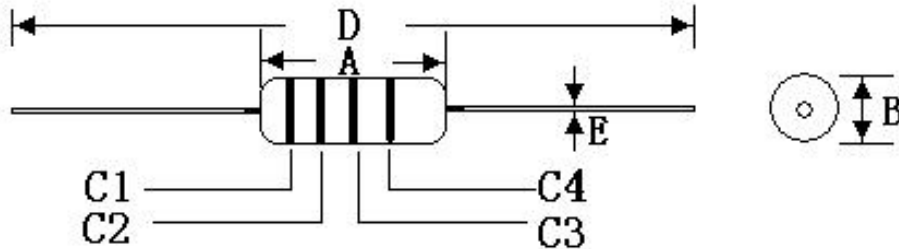


# GETWELL ELECTRONIC (HUIZHOU) CO., LTD

## 格 维 电 子 ( 惠 州 ) 有 限 公 司

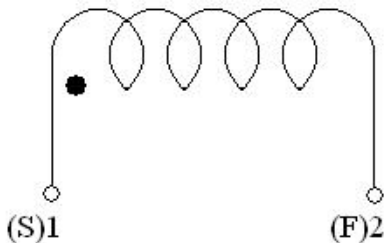
CUSTOMER 客户编码	A1209	CUST.P/N 客户料号	
		MODEL NO 机 型	
PART No. 格维料号	AL0514-222K	DATE 日期	2016-11-23
DESCRIPTION 产品名称	FIXED INDUCTORS 色环电感	PAGE 页码	共 6 页第 2 页
SAMPLE No. 样品编号	A002	REVISION NO. 发行版本	V0.1 首次发行

1、SHAPE&DIMENSION(UNIT:m/m)  
外观图形尺寸(单位:m/m)



SYMBOL 标注	A	B	D	E	C1	C2	C3	C4	(S)	(F)
DIMENSIONS 尺寸参数	14.0 Max	5.0 Max	62.0 ±2.0	∅0.60 ±0.05	Gold 红	Gold 红	Gold 红	Silver 银	START 起线	FINISH 收线

2、ELECTRICAL SCHEMATICS  
电路原理图



3、PART No 料号含义

AL	0514	-	222	K
A	B		C	D

- A: PRODUCT SYMBOL(产品代号)
- B: DIMENSIONS(规格尺寸)
- C: INDUCTANCE(电感量)  
1R0=1.0uH; 100=10uH; 101=100uH
- D: INDUCTANCE TOLERANCE(感量公差)  
J: ±5%, K: ±10%, L: ±15%, M: ±20%, P: ±25%, N: ±30%
- E: PACKAGING(包装方式)  
T—编带(TAPE); B—散装(BULK)。

<b>PREPARE BY</b> 制作	<b>CHECK BY</b> 审核	<b>APPROVED BY</b> 批准	<b>DATE</b> 日期
练贤娣	钟俊杰	卢国胜	2016-11-23

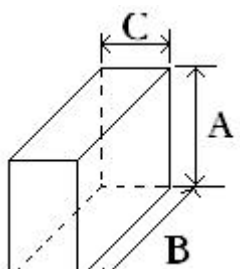
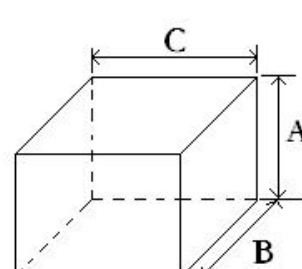
**GETWELL ELECTRONIC (HUIZHOU) CO., LTD**  
**格 维 电 子 ( 惠 州 ) 有 限 公 司**

CUSTOMER 客户编码	A1209	CUST.P/N 客户料号	
		MODEL NO 机 型	
PART No. 格维料号	AL0514-222K	DATE 日期	2016-11-23
DESCRIPTION 产品名称	FIXED INDUCTORS 色环电感	PAGE 页码	共 6 页第 3 页
SAMPLE No. 样品编号	A002	REVISION NO. 发行版本	V0.1 首次发行

1、DELIVERY FORM 包装形式

<b>AL0204</b>	<b>AL0307</b>
AL0204 系列散装: 1000 只/每包	AL0307 系列散装: 1000 只/每包
AL0204 Inner package: 1000Pcs/Bag	AL0307 Inner package: 1000Pcs/Bag
AL0204 系列带装: 3000 只/每盒	AL0307 系列带装: 2000 只/每盒
AL0204 Inner package: 3000Pcs/Box	AL0307 Inner package: 2000Pcs/Box
<b>AL0410</b>	<b>AL0410A</b>
AL0410 系列散装: 500 只/每包	AL0410A 系列散装: 500 只/每包
AL0410 Inner package: 500Pcs/Bag	AL0410A Inner package: 500Pcs/Bag
AL0410 系列带装: 1500 只/每盒	AL0410A 系列带装: 1000 只/每盒
AL0410 Inner package: 1500Pcs/Box	AL0410A Inner package: 1000Pcs/Box
<b>AL0410B</b>	<b>AL0510&amp;AL0512</b>
AL0410B 系列散装: 500 只/每包	AL0510(2)系列散装: 500 只/每包
AL0410B Inner package: 500Pcs/Bag	AL0510(2)Inner package: 500Pcs/Bag
AL0410B 系列带装: 1000 只/每盒	AL0510(2)系列带装: 1000 只/每盒
AL0410B Inner package: 1000Pcs/Box	AL0510(2)Inner package: 1000Pcs/Box

说明: 每 10 小盒装入 1 大箱。

CASE (盒) UNIT (mm)		BOX (箱) UNIT (mm)			
A		70		A	165
B		255		B	380
C		80		C	270

<b>PREPARE BY</b> 制作	<b>CHECK BY</b> 审核	<b>APPROVED BY</b> 批准	<b>DATE</b> 日期
练贤娣	钟俊杰	卢国胜	2016-11-23

**GETWELL ELECTRONIC (HUIZHOU)CO.,LTD**

**格 维 电 子 ( 惠 州 ) 有 限 公 司**

CUSTOMER 客户编码	A1209	CUST.P/N 客户料号	
		MODEL NO 机 型	
PART No. 格维料号	AL0514-222K	DATE 日期	2016-11-23
DESCRIPTION 产品名称	FIXED INDUCTORS 色环电感	PAGE 页码	共 6 页第 4 页
SAMPLE No. 样品编号	A002	REVISION NO. 发行版本	V0.1 首次发行

**5、ELECTRICAL SCHEMATICS&TEST INSTRUMENTS 电气性能参数**

MEAS.ITEM 测试项目	L 电感量	DCR 直流电阻	Q 品质因数	Isat 饱和电流
UNIT 单位	mH	Ω		A
SPEC 电性范围	2.20±10%	12.0Max	20Min	0.06Max
TEST FREQ 测试条件	1KHZ/ 0.25V		252KHZ/ 1.0V	1KHZ/ 0.25V
TEST STRUMENTS 测试仪器	CH-2815	502BC	MQ-1601	VR126+ VR7220

**6、MATERIAL LIST 材料清单**

No 序号	Item 项目	Material 材料	Vendor 供应商	UL File 黄卡认证号
1	CORE 磁芯	DRWW4×10 镍锌	JC	
2	WIRE WINDING 漆包线	UEW Ø0.09mm*345TS 参考圈数	XY	E225143
3	SUPERFICIAL DOPE 面 漆	NC-G	HD	
4	PIN 引脚	Ø0.60±0.05mm CP	SX	
5	SOLDER 无铅锡	Sn:99.7% Cu:0.3%	CS	
6	EPOXY RESIN 接脚树脂	DZ	JDS	

**\*REMARK\***

<b>PREPARE BY</b> 制作	<b>CHECK BY</b> 审核	<b>APPROVED BY</b> 批准	<b>DATE</b> 日期
练贤娣	钟俊杰	卢国胜	2016-11-23

**GETWELL ELECTRONIC (HUIZHOU)CO.,LTD**

**格 维 电 子 ( 惠 州 ) 有 限 公 司**

CUSTOMER 客户编码	A1209	CUST.P/N 客户料号	
		MODEL NO 机 型	
PART No. 格维料号	AL0514-222K	DATE 日期	2016-11-23
DESCRIPTION 产品名称	FIXED INDUCTORS 色环电感	PAGE 页码	共 6 页第 5 页
SAMPLE No. 样品编号	A002	REVISION NO. 发行版本	V0.1 首次发行

**7、TEST DATA FOR PREPRODUCTION SAMPLES 性能试验结果报告**

MEAS.ITEM 测试项目	L (mH)	Q	DCR (Ω)
SPEC 电性范围	2.20±10%	20Min	12.0 Max
1	2.17	42	7.72
2	2.16	41	7.75
3	2.17	44	7.73
4	2.14	43	7.72
5	2.15	45	7.81
6	2.16	45	7.77
7	2.20	45	7.84
8	2.20	45	7.70
9	2.18	44	7.76
10	2.16	41	7.80
$\bar{X}$			
R			

TEST CONDITION: TEMP:25°C(REF) R.H.: 80%(REF)  
 测试室温/湿度: 室温: 25°C(REF) 相对湿度: 80%(REF)

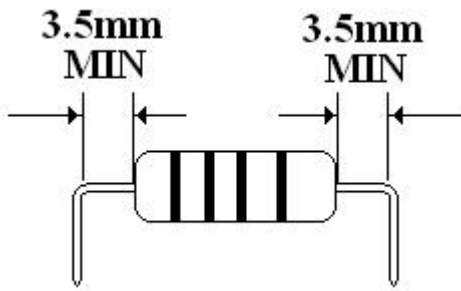
<b>PREPARE BY</b> 制作	<b>CHECK BY</b> 审核	<b>APPROVED BY</b> 批准	<b>DATE</b> 日期
练贤娣	钟俊杰	卢国胜	2016-11-23

**GETWELL ELECTRONIC (HUIZHOU)CO.,LTD**

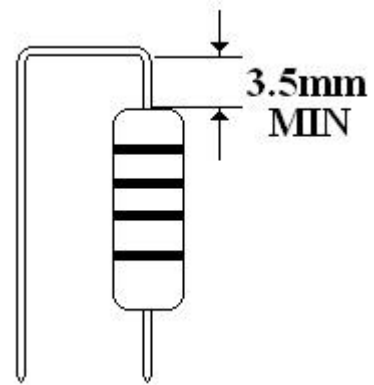
**格 维 电 子 ( 惠 州 ) 有 限 公 司**

CUSTOMER 客户编码	A1209	CUST.P/N 客户料号	
		MODEL NO 机 型	
PART No. 格维料号	AL0514-222K	DATE 日期	2016-11-23
DESCRIPTION 产品名称	FIXED INDUCTORS 色环电感	PAGE 页码	共 6 页第 6 页
SAMPLE No. 样品编号	A002	REVISION NO. 发行版本	V0.1 首次发行

8、OPERATING 使用说明：



引针折弯处至引针根部的有效使用距离为：  
3.5mm 最小



引针折弯处至引针根部的有效使用距离为：  
3.5mm 最小

(1)、本承认书保证我司产品作为一个单体时的质量情况，当我司产品被安装到贵司产品上时，请保证我司的产品已根据贵司的规范进行了有效评价和确认。

(2)、如果贵司对我司产品使用时需改变其外形，必须满足上述规定尺寸，超出范围所引发的失效我司将不予保证。

TEST CONDITION: TEMP:25°C(REF) R.H.: 80%(REF)  
测试室温/湿度: 室温: 25°C(REF) 相对湿度: 80%(REF)

<b>PREPARE BY</b> 制作	<b>CHECK BY</b> 审核	<b>APPROVED BY</b> 批准	<b>DATE</b> 日期
练贤娣	钟俊杰	卢国胜	2016-11-23