

GWTWELL ELECTRONIC (HUIZHOU)CO.,LTD

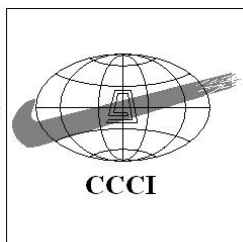
格 维 电 子 (惠 州) 有 限 公 司

| | | | |
|----------------------|----------------|------------------|------------|
| CUSTOMER 客户编码 | 482(A1044) | CUST.P/N 客户料号 | |
| PART NO. 格维料号 | RH 3.5×9×0.8-T | MODEL NO. 机 型 | |
| REVISION NO. 发行版本 | V0.1 首次发行 | DATE 日 期 | 2015-6-23 |
| SAMPLE No. 样品编号 | R001 | PAGE 页码 | 共 5 页第 0 页 |

| | | |
|-------------------------|--|--|
| CUSTOMER APPROVE | | |
| | | |

<INDEX>

| | |
|---|----------------|
| 1. SHAPE&DIMENSION (外观图形尺寸) | -----P1 |
| 2. ELECTRICAL SCHEMATICS (电路原理图) | -----P2 |
| 3. PART No (料号含义) | -----P3 |
| 4. DELIVERY FORM (包装形式) | -----P3 |
| 5. ELECTRICAL SCHEMATICS&TEST INSTRUMENTS (电气性能参数) | ---P4 |
| 6. MATERIAL LIST (材料清单) | -----P4 |
| 7. TEST DATA FOR PREPRODUCTION SAMPLES (性能试验结果报告) | -----P5 |



ISO9001:2000 Cret.NO.066



| | | |
|------|---------|----------|
| MADE | CHECKED | APPROVED |
| | | |

| | |
|---|--|
| <p>温馨提示:</p> <p>为了保障双方的合法权益, 请注意保存好样品及承认书, 并将承认书所有内容盖上贵司确认印章, 回传或将正本寄回格维。如无回传或寄回承认书, 请恕格维拒绝安排生产。</p> | <p>地址: 广东省博罗县罗阳镇义和西区 邮编: 516100 ADD: Yihe West Industrial Area, luoyang Town Huizhou City, Guangdong Post code: 516100 电话: 0752-6311688 6311689 传真: 0752-6318199 TELL: 0752-6311688 6311689 FAX: 0752-6318199 Http://www.getwell.gd.cn E-mail: gw@getwell.gd.cn</p> |
|---|--|

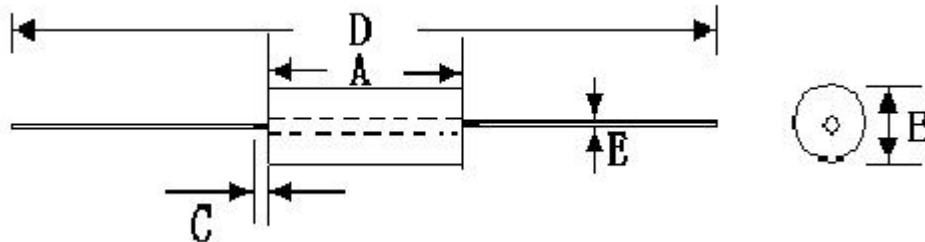
GWTWELL ELECTRONIC (HUIZHOU)CO.,LTD

格 维 电 子 (惠 州) 有 限 公 司

| | | | |
|---------------------|----------------------------|----------------------|--------------|
| CUSTOMER 客户编码 | 482(A1044) | CUST.P/N 客户料号 | |
| | | MODEL No 机型 | |
| PART No. 格维料号 | RH 3.5×9×0.8-T | DATE 日期 | 2015-6-23 |
| DESCRIPTION 产品名称 | EMI SUPPRESSORS EMI 抑制器 | PAGE 页码 | 共 5 页第 2 页 |
| SAMPLE No. 样品编号 | R001 | REVISION NO. 发行版本 | V0.1 首次发行 |

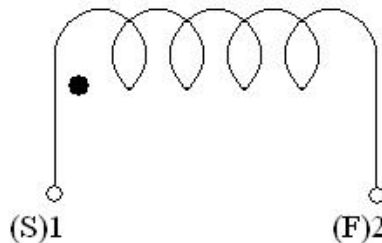
1、SHAPE&DIMENSION(UNIT:m/m)

外观图形尺寸(单位:m/m)



| SYMBOL 标注 | A | B | C | D | E | (S) | (F) |
|--------------------|--------------|-------------|------------|--------------|--------------|------------|--------------|
| DIMENSIONS 尺寸参数 | 9.0 ±0.30 | 3.5 ±0.3 | 0.8 Max | 60.0 ±2.0 | 0.6 ±0.05 | STAR 起线 | FINISH 收线 |

2、ELECTRICAL SCHEMATICS 电路原理图



| | | | |
|-------------------------|-----------------------|--------------------------|-------------------|
| PREPARE BY 制作 | CHECK BY 审核 | APPROVED BY 批准 | DATE 日期 |
| 谭芬 | 卢国胜 | 黄国用 | 2015-6-23 |

GWTWELLELECTRONIC (HUIZHOU)CO.,LTD
格 维 电 子 (惠 州) 有 限 公 司

| | | | |
|---------------------|----------------------------|----------------------|--------------|
| CUSTOMER 客户编码 | 482(A1044) | CUST.P/N 客户料号 | |
| | | MODEL No 机型 | |
| PART No. 格维料号 | RH 3.5×9×0.8-T | DATE 日期 | 2015-6-23 |
| DESCRIPTION 产品名称 | EMI SUPPRESSORS EMI 抑制器 | PAGE 页码 | 共 5 页第 3 页 |
| SAMPLE No. 样品编号 | R001 | REVISION NO. 发行版本 | V0.1 首次发行 |

3、PART No (料号含义)

| | | | |
|----|-----------|---|---|
| RH | 3.5×9×0.8 | - | T |
| A | B | | C |

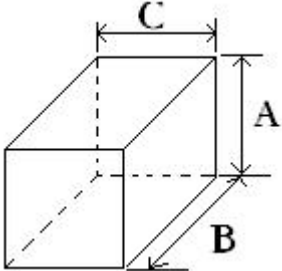
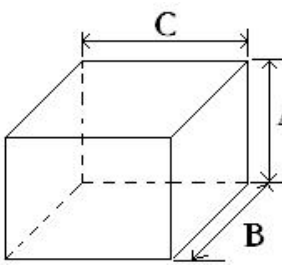
A: 产品代号 (PRODUCT SYMBOL)

B: 规格尺寸 (DIMENSIONS)

C: 包装方式 (PACKAGING)

T—编带(TAPE); B—散装(BULK)。

4、DELIVERY FORM 包装形式

| CASE (盒) UNIT (mm) | |  | BOX (箱) UNIT (mm) | |  |
|-----------------------|-----|---|----------------------|-----|---|
| A | 165 | | A | 220 | |
| B | 350 | | B | 360 | |
| C | 100 | | C | 360 | |

| | | | |
|-------------------------|-----------------------|--------------------------|-------------------|
| PREPARE BY 制作 | CHECK BY 审核 | APPROVED BY 批准 | DATE 日期 |
| 谭芬 | 卢国胜 | 黄国用 | 2015-6-23 |

GWTWELL ELECTRONIC (HUIZHOU)CO.,LTD

格 维 电 子 (惠 州) 有 限 公 司

| | | | |
|---------------------|----------------------------|----------------------|--------------|
| CUSTOMER 客户编码 | 482(A1044) | CUST.P/N 客户料号 | |
| | | MODEL No 机型 | |
| PART No. 格维料号 | RH 3.5×9×0.8-T | DATE 日期 | 2015-6-23 |
| DESCRIPTION 产品名称 | EMI SUPPRESSORS EMI 抑制器 | PAGE 页码 | 共 5 页第 4 页 |
| SAMPLE No. 样品编号 | R001 | REVISION NO. 发行版本 | V0.1 首次发行 |

5、ELECTRICAL SCHEMATICS&TEST INSTRUMENTS 电气性能参数

| | | | |
|------------------------|-----------------|--|--|
| MEAS.ITEM 测试项目 | Z | | |
| UNIT 单位 | Ω | | |
| SPEC 电性范围 | 110Min | | |
| TEST FREQ 测试条件 | 100MHz/ 1.0V | | |
| TEST STRUMENTS 测试仪器 | HP-4191A | | |

6、MATERIAL LIST 材料清单

| No 序号 | Item 项目 | Material 材料 | Vendor 供应商 | UL File 黄卡认证号 |
|----------|---------------------|--------------------|---------------|------------------|
| 1 | CORE 磁芯 | RH3.5*9*0.8 镍锌 | JC | |
| 2 | PIN 引脚 | Ø0.60±0.05mm CP | SX | |
| 3 | EPOXY RESIN 接脚树脂 | DZ | JDS | |
| | | | | |
| | | | | |
| | | | | |

备 注(REMARKS):

| | | | |
|-------------------------|-----------------------|--------------------------|-------------------|
| PREPARE BY 制作 | CHECK BY 审核 | APPROVED BY 批准 | DATE 日期 |
| 谭芬 | 卢国胜 | 黄国用 | 2015-6-23 |

GWTWELL ELECTRONIC (HUIZHOU)CO.,LTD

格 维 电 子 (惠 州) 有 限 公 司

| | | | |
|---------------------|----------------------------|----------------------|--------------|
| CUSTOMER 客户编码 | 482(A1044) | CUST.P/N 客户料号 | |
| | | MODEL No 机型 | |
| PART No. 格维料号 | RH 3.5×9×0.8-T | DATE 日期 | 2015-6-23 |
| DESCRIPTION 产品名称 | EMI SUPPRESSORS EMI 抑制器 | PAGE 页码 | 共 5 页第 5 页 |
| SAMPLE No. 样品编号 | R001 | REVISION NO. 发行版本 | V0.1 首次发行 |

7、TEST DATA FOR PREPRODUCTION SAMPLES 性能试验结果报告

| MEAS.ITEM 测试项目 | Z (Ω) | | |
|-------------------|----------|--|--|
| SPEC 电性范围 | 110Min | | |
| 1 | 118.9 | | |
| 2 | 118.7 | | |
| 3 | 117.5 | | |
| 4 | 117.7 | | |
| 5 | 119.9 | | |
| 6 | 119.2 | | |
| 7 | 117.7 | | |
| 8 | 117.9 | | |
| 9 | 117.2 | | |
| 10 | 120.1 | | |
| | | | |
| | | | |
| | | | |

TEST CONDITION: TEMP:25°C(REF) R.H.: 80%(REF)
 测试室温/湿度: 室温: 25°C(REF) 相对湿度: 80%(REF)

| | | | |
|-------------------------|-----------------------|--------------------------|-------------------|
| PREPARE BY 制作 | CHECK BY 审核 | APPROVED BY 批准 | DATE 日期 |
| 谭芬 | 卢国胜 | 黄国用 | 2015-6-23 |