

**GETWELL ELECTRONIC (HUIZHOU)CO.,LTD**

**格 维 电 子 ( 惠 州 ) 有 限 公 司**

CUSTOMER 客户编码	541	CUST.P/N 客户料号	
PART NO. 格维料号	RL0810-152K-U	MODEL NO. 机 型	
REVISION NO. 发行版本	V0.1 首次发行	DATE 日 期	2018-6-29
SAMPLE No. 样品编号	R016	PAGE 页 码	共 5 页第 0 页

<b>CUSTOMER APPROVE</b>		

**<INDEX>**

<b>1.REVISION RECORD (变更履历表)</b>	<b>P1</b>
<b>2.SHAPE&amp;DIMENSION (外观图形尺寸)</b>	<b>P2</b>
<b>3.ELECTRICAL SCHEMATICS (电路原理图)</b>	<b>P2</b>
<b>4.PART No (料号含义)</b>	<b>P3</b>
<b>5.DELIVERY FORM (包装形式)</b>	<b>P3</b>
<b>6.ELECTRICAL SCHEMATICS&amp;TEST INSTRUMENTS (电气性能参数)</b>	<b>P4</b>
<b>7.MATERIAL LIST (材料清单)</b>	<b>P4</b>
<b>8.TEST DATA FOR PREPRODUCTION SAMPLES (性能试验结果报告)</b>	<b>P5</b>



MADE	CHECKED	APPROVED

<p><b>温馨提示:</b></p> <p>为了保障双方的合法权益, 请注意保存好样品及承认书, 并将承认书所有内容盖上贵司确认印章, 回传或将正本寄回格维。如无回传或寄回承认书, 请恕格维拒绝安排生产。</p>	<p>地址: 广东省博罗县罗阳镇义和西区          邮编: 516100          ADD: Yihe West Industrial Area,luoyang Town          Huizhou City,Guangdong          Postcode: 516100          电话: 0752-6311688 6311689          传真: 0752-6318199          TELL: 0752-6311688 6311689          FAX: 0752-6318199  <a href="http://www.getwell.gd.cn">Http://www.getwell.gd.cn</a>          E-mail: gw@getwell.gd.cn</p>
---	---

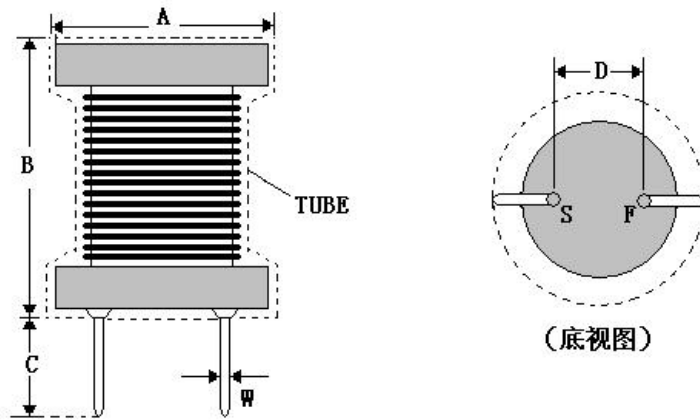


**GETWELL ELECTRONIC (HUIZHOU)CO.,LTD**

**格 维 电 子 ( 惠 州 ) 有 限 公 司**

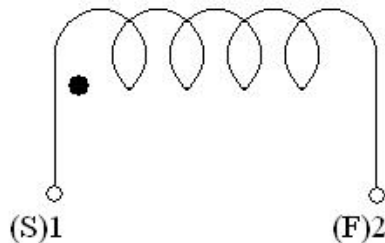
CUSTOMER 客户编码	541	CUST.P/N 客户料号	
		MODEL No 机型	
PART No. 格维料号	RL0810-152K-U	DATE 日期	2018-6-29
DESCRIPTION 产品名称	RADIAL TYPE CHOKE COILS 立式电感	PAGE 页码	共 5 页第 2 页
SAMPLE No. 样品编号	R016	REVISION NO. 发行版本	V0.1 首次发行

1、SHAPE&DIMENSION(UNIT:m/m)  
外观图形尺寸(单位:m/m)



SYMBOL 标注	A	B	C	D	W	(S)	(F)
DIMENSIONS 尺寸参数	9.0 MAX	13.0 MAX	3.5 ±0.5	5.0 ±0.5	Φ0.60 ±0.05	START 起线	FINISH 收线

2、ELECTRICAL SCHEMATICS 电路原理图



<b>PREPARE BY</b> 制作	<b>CHECK BY</b> 审核	<b>APPROVED BY</b> 批准	<b>DATE</b> 日期
李英草	钟俊杰	卢国胜	2018-6-29

**GETWELL ELECTRONIC (HUIZHOU)CO.,LTD**

**格 维 电 子 ( 惠 州 ) 有 限 公 司**

CUSTOMER 客户编码	541	CUST.P/N 客户料号	
		MODEL No 机型	
PART No. 格维料号	RL0810-152K-U	DATE 日期	2018-6-29
DESCRIPTION 产品名称	RADIAL TYPE CHOKE COILS 立式电感	PAGE 页码	共 5 页第 3 页
SAMPLE No. 样品编号	R016	REVISION NO. 发行版本	V0.1 首次发行

3、PART No (料号含义)

RL	0810	-	152	K	U
A	B		C	D	E

A: 产品代号 (PRODUCT SYMBOL)

B: 规格尺寸 (DIMENSIONS)

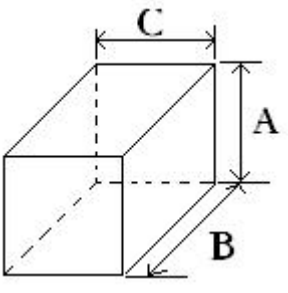
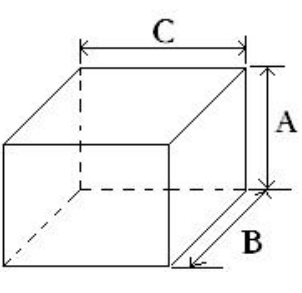
C: 电感量 (INDUCTANCE) : 1R0=1.0uH; 100=10uH; 101=100uH

D: 公差 (INDUCTANCE TOLERANCE) : J:±5% K:±10% L:±15% M:±20%

E: 套管 (TUBE) : P—PET U—UL

4、DELIVERY FORM 包装形式

**说明: 每 250PCS 装入 1 包;10 包装入 1 盒(2500PCS);4 盒装入 1 包(10000).**

CASE (盒) UNIT (mm)			BOX (箱) UNIT (mm)		
A	165		A	220	
B	350		B	360	
C	100		C	360	

<b>PREPARE BY</b> 制作	<b>CHECK BY</b> 审核	<b>APPROVED BY</b> 批准	<b>DATE</b> 日期
李英草	钟俊杰	卢国胜	2018-6-29

**GETWELL ELECTRONIC (HUIZHOU)CO.,LTD**

**格 维 电 子 ( 惠 州 ) 有 限 公 司**

CUSTOMER 客户编码	541	CUST.P/N 客户料号	
		MODEL No 机型	
PART No. 格维料号	RL0810-152K-U	DATE 日期	2018-6-29
DESCRIPTION 产品名称	RADIAL TYPE CHOKE COILS 立式电感	PAGE 页码	共 5 页第 4 页
SAMPLE No. 样品编号	R016	REVISION NO. 发行版本	V0.1 首次发行

**5、ELECTRICAL SCHEMATICS&TEST INSTRUMENTS 电气性能参数**

MEAS.ITEM 测试项目	L 电感量	DCR 直流电阻	Isat 饱和电流
UNIT 单位	mH	Ω	A
SPEC 电性范围	1.50±10%	4.0MAX	L0.15≥L0A*90%
TEST FREQ 测试条件	1KHz/ 0.25V		1KHz/ 0.25V
TEST STRUMENTS 测试仪器	CH-2815	502BC	VR126+ VR7220

**6、MATERIAL LIST 材料清单**

No 序号	Item 项目	Material 材料	Vendor 供应商	UL File 黄卡认证号
1	CORE 磁芯	DR2W8×10 <sup>F50</sup> 镍锌	JC	
2	WIRE WINDING 漆包线	UEW Ø0.2mm*208.5Ts 参考圈数	XY	E225143
3	PIN 引脚	Ø0.60±0.05mm CP	SX	
4	SOLDER 无铅锡	Sn:99.7% Cu:0.3%	CS	
5	EPOXY RESIN 接脚树脂	DZ	JDS	
6	TUBE 套管	Ø8mm*13.2mm 黑色 UL	QT	E227336

**备 注( REMARKS):**

<b>PREPARE BY</b> 制作	<b>CHECK BY</b> 审核	<b>APPROVED BY</b> 批准	<b>DATE</b> 日期
李英草	钟俊杰	卢国胜	2018-6-29

**GETWELL ELECTRONIC (HUIZHOU)CO.,LTD**

**格 维 电 子 ( 惠 州 ) 有 限 公 司**

CUSTOMER 客户编码	541	CUST.P/N 客户料号	
		MODEL No 机型	
PART No. 格维料号	RL0810-152K-U	DATE 日期	2018-6-29
DESCRIPTION 产品名称	RADIAL TYPE CHOKE COILS 立式电感	PAGE 页码	共 5 页第 5 页
SAMPLE No. 样品编号	R016	REVISION NO. 发行版本	V0.1 首次发行

**7、TEST DATA FOR PREPRODUCTION SAMPLES 性能试验结果报告**

MEAS.ITEM 测试项目	L0A (mH)	L0.15A (mH)	DCR (Ω)
SPEC 电性范围	1.50±10%	≥L0A*90%	4.0MAX
1	1.47	1.46	1.97
2	1.47	1.46	1.94
3	1.48	1.47	1.95
4	1.48	1.47	1.94
5	1.50	1.49	1.96
6	1.48	1.47	1.96
7	1.53	1.51	1.97
8	1.46	1.45	2.00
9	1.47	1.46	1.98
10	1.48	1.47	1.98

TEST CONDITION: TEMP:25°C(REF) R.H.: 80%(REF)  
 测试室温/湿度: 室温: 25°C(REF) 相对湿度: 80%(REF)

<b>PREPARE BY</b> 制作	<b>CHECK BY</b> 审核	<b>APPROVED BY</b> 批准	<b>DATE</b> 日期
李英草	钟俊杰	卢国胜	2018-6-29